

☆学校保健指導☆「フレーミング」～見方を変えよう～



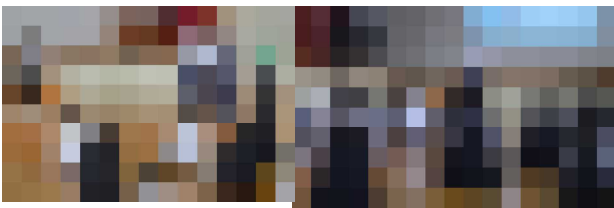
人はものの考え方ひとつで、気持ちの持ち方が変わります。生徒はグループ活動によって自分の短所だと思えることを書き出し、友達の短所を長所に変えてあげました。

■「うるさい」のは、「明るくて、元気」と言うことだね。いつもクラスを賑やかにしてくれてありがとう。

■「心配性」なのは、「細かいことに気付くことができ、慎重なんだよ。」ミスが少なく、クラスの話し合いのまとまりが早くていいことだ。など、マイナスをプラスに、否定を肯定に、ピンチをチャンスにすることが、自分の人生観も変わるきっかけになるとてもよいお話でした。

●偉人の言葉「私は一万通りの失敗を見つけたのだよ。」(エジソン)

☆交通安全指導☆



最悪の出会いが事故！人の注意がこの一点で事故は消滅する。など一人一人の意識で安全を確保出来ることを学びました。また、運転手からの視点と歩行者からの視点には見え方が随分違い、交通事故が起きる原因をビデオ動画を見てよく分かりました。

自転車に乗る前にブレーキやタイヤのチェックをし、反射材を身に付けて、安全に乗る再確認をしました。

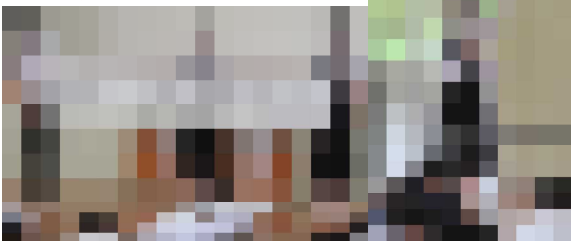
☆近所の方からお電話をいただきました。☆



「近くのもので、近頃中学生の態度がものすごくよくなっています。帽子を取って「こんにちは」とあいさつをするのがとても気持ちがいいです。ありがとうございます。すごく変わったと思って、電話をかけてみました。」

生徒の普段のあいさつや態度が、地域の方にも自然にできるようになっています。大変嬉しいことです。

☆生徒総会☆



5月6日(金)に生徒総会が行われました。本部を始め、各専門部から令和3年後期の活動と反省があり、同時に令和4年度前期の生徒会役員との紹介と今後の活動内容を述べました。

☆陸上大会・県大会出場☆

☆3年共通女子400mR 第2位

☆低学年 男子400mR 第3位

☆低学年 女子400mR 第3位

☆共通走幅跳 第2位

☆1年100m 第2位

6月行事

1	水	定時退校日・ALT来校
2	木	生徒集会
7	火	地区総体1日目
8	水	地区総体2日目・定時退校日
9	木	全校朝会・司書補来校
10	金	教育相談①
13	月	小中連携研修会(安房中学校)
14	火	PTA執行部会・定時退校日
15	水	コアスクールプロジェクト校内研修 上級学校説明会(2・3年生) 保健指導・教育相談②
16	木	教育相談③・一校一運動・ALT来校
17	金	教育相談④
19	日	PTAミニバレーボール大会
20	月	教育相談⑤・テスト前朝自習(～30日)
21	火	教育相談⑥・ALT来校・PTA役員会
22	水	学級、生徒会専門部会・定時退校日
23	木	明星タイム・期末テスト前部活動停止
24	金	司書補来校
27	土	司書補来校
28	火	期末テスト①
29	水	期末テスト②
30	木	期末テスト③